

1

2



1

2



3

4



3

4



5



6

5



6

7



8



7

8



9

10



9

10



Os ANIMAIS representam a natureza a serviço do homem e de Deus.

**Noite feliz, noite feliz
Ó Senhor, Deus de amor
Pobrezinho nasceu
em Belém**

Os ANIMAIS representam a natureza a serviço do homem e de Deus.

**Noite feliz, noite feliz
Ó Senhor, Deus de amor
Pobrezinho nasceu
em Belém**

O ANJO representa o céu que celebra o nascimento de Jesus. É o mensageiro de Deus, comunicador da Boa Notícia.

**Eis na lapa,
Jesus nosso bem
Dorme em paz, ó Jesus
Dorme em paz, ó Jesus**

O ANJO representa o céu que celebra o nascimento de Jesus. É o mensageiro de Deus, comunicador da Boa Notícia.

**Eis na lapa,
Jesus nosso bem
Dorme em paz, ó Jesus
Dorme em paz, ó Jesus**

Os REIS MAGOS, Belchior, Gaspar e Baltazar, eram homens da ciência. Conheciam astronomia, medicina e matemática. Eles representam a ciência que vai até o Salvador e o reconhece como Deus.

**Noite feliz, noite feliz
Eis que no ar vem cantar
Aos pastores,
os anjos dos céus**

Os REIS MAGOS, Belchior, Gaspar e Baltazar, eram homens da ciência. Conheciam astronomia, medicina e matemática. Eles representam a ciência que vai até o Salvador e o reconhece como Deus.

**Noite feliz, noite feliz
Eis que no ar vem cantar
Aos pastores,
os anjos dos céus**

Os ANIMAIS representam a natureza a serviço do homem e de Deus.

A ESTRELA simboliza a luz de Deus que guia ao encontro do Salvador. É a indicação do caminho que se deve percorrer para encontrar o Menino Jesus.

Os ANIMAIS representam a natureza a serviço do homem e de Deus.

A ESTRELA simboliza a luz de Deus que guia ao encontro do Salvador. É a indicação do caminho que se deve percorrer para encontrar o Menino Jesus.

Os PASTORES simbolizam a humildade, pois naquele tempo era uma das profissões menos reconhecidas.

**Anunciando a chegada de Deus
De Jesus, Salvador
De Jesus, Salvador**

Os PASTORES simbolizam a humildade, pois naquele tempo era uma das profissões menos reconhecidas.

**Anunciando a chegada de Deus
De Jesus, Salvador
De Jesus, Salvador**

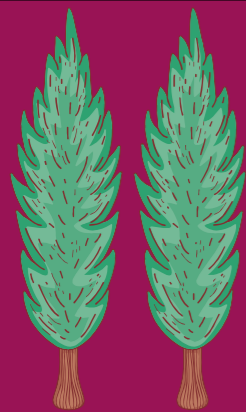
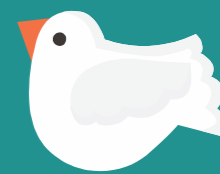
11

12



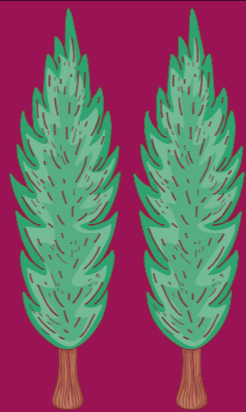
11

12



13

14



13

14



15

16



15

16



17

18



17

18



19



20



19



20



Os ANIMAIS representam a natureza a serviço do homem e de Deus.

**Noite feliz, noite feliz
Ó Jesus, Deus da luz**

Os ANIMAIS representam a natureza a serviço do homem e de Deus.

**Noite feliz, noite feliz
Ó Jesus, Deus da luz**

BELCHIOR ofereceu o OURO. Significa a realeza

**Quão afável é Teu coração
Que quiseste nascer
nosso irmão
E a nós todos salvar
E a nós todos salvar**

BELCHIOR ofereceu o OURO. Significa a realeza

**Quão afável é Teu coração
Que quiseste nascer
nosso irmão
E a nós todos salvar
E a nós todos salvar**

Os PASTORES simbolizam a humildade, pois naquele tempo era uma das profissões menos reconhecidas.

MARIA é a mãe de Deus, aquela que disse 'sim' à vontade de Deus, e por ela a humanidade recebeu Jesus.

Os PASTORES simbolizam a humildade, pois naquele tempo era uma das profissões menos reconhecidas.

MARIA é a mãe de Deus, aquela que disse 'sim' à vontade de Deus, e por ela a humanidade recebeu Jesus.

O ANJO representa o céu que celebra o nascimento de Jesus. É o mensageiro de Deus, comunicador da Boa Notícia.

**Dorme em paz,
Ó Jesus**

O ANJO representa o céu que celebra o nascimento de Jesus. É o mensageiro de Deus, comunicador da Boa Notícia.

**Dorme em paz,
Ó Jesus**

Os ANIMAIS representam a natureza a serviço do homem e de Deus.

GASPAR ofereceu o INCENSO. Significa a divindade.

Os ANIMAIS representam a natureza a serviço do homem e de Deus.

GASPAR ofereceu o INCENSO. Significa a divindade.



21

22



21

22



23

24



23

24



25

25

25

25



21

22



21

22



23

24



23

24



JOSÉ é o pai adotivo de Jesus o homem que o assumiu como filho, que lhe deu um nome, um lar.

BALTAZAR ofereceu MIRRA. Simboliza o sofrimento e a eternidade.

JOSÉ é o pai adotivo de Jesus o homem que o assumiu como filho, que lhe deu um nome, um lar.

BALTAZAR ofereceu MIRRA. Simboliza o sofrimento e a eternidade.

O MENINO JESUS é o Filho de Deus que Se fez homem, para dar sua vida pela humanidade.

A MANJEDOURA simboliza a simplicidade do local onde Jesus quis nascer.

O MENINO JESUS é o Filho de Deus que Se fez homem, para dar sua vida pela humanidade.

A MANJEDOURA simboliza a simplicidade do local onde Jesus quis nascer.

**Dorme em paz,
Ó Jesus**

**Dorme em paz,
Ó Jesus**

**Dorme em paz,
Ó Jesus**

**Dorme em paz,
Ó Jesus**

JOSÉ é o pai adotivo de Jesus o homem que o assumiu como filho, que lhe deu um nome, um lar.

BALTAZAR ofereceu MIRRA. Simboliza o sofrimento e a eternidade.

JOSÉ é o pai adotivo de Jesus o homem que o assumiu como filho, que lhe deu um nome, um lar.

BALTAZAR ofereceu MIRRA. Simboliza o sofrimento e a eternidade.

O MENINO JESUS é o Filho de Deus que Se fez homem, para dar sua vida pela humanidade.

A MANJEDOURA simboliza a simplicidade do local onde Jesus quis nascer.

O MENINO JESUS é o Filho de Deus que Se fez homem, para dar sua vida pela humanidade.

A MANJEDOURA simboliza a simplicidade do local onde Jesus quis nascer.